



Moulin-tour de la Roche XIXe

La Possonnière

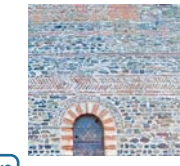
Parc d'attraction et Jardin des Kangourous

Ancien village fortifié fondé à l'emplacement d'éperons volcaniques découverts par une forte érosion.

La Corniche angevine



Vignoble (appellation Savennières prestigieuse)



Savennières

Détail du pignon de l'église St-Pierre de type carolingien



Château aux 17 énormes tours du XIIIe. Il héberge la célèbre tenture de l'apocalypse commandée vers 1370 par Louis ler d'Anjou.

Bords de Maine, quartier de la Doutre fondé par Foulques Nerra. Il s'est développé au Moyen Âge.



Cathédrale Saint-Maurice du XIIe (flèches du XVe).

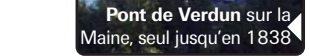


Cointreau Distillé depuis mi-XIXe à consommer avec modération.

Angers gare Saint-Laud. Capitale de l'Anjou, porte du Parc naturel régional Loire-Anjou-Touraine, cette ville séduit par la richesse de son patrimoine.



Foulques Nerra, Comte d'Anjou (987-1040). Marquera profondément la région.



Pont de Verdun sur la Maine, seul jusqu'en 1838

M Collégiale Saint-Martin : une histoire depuis l'antiquité en passant par la reconstruction carolingienne (Foulques Nerra) jusqu'à Saint-Martin.

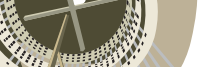
Angers



La boule de fort apparue au XVIIIe en Anjou. Règles proches de la pétanque. Terrain incurvé original.



Château de Boumois et son colombier du XVIIe (la poste du XVIIe !)



Saumur gare rive droite. Le charme de l'ancienne capitale protestante française avec la silhouette de son château dominant la Loire. Tuffeau blanc sur fond de coteaux du vignoble.



Vignobles de la région de Saumur un des plus anciens vignobles de France (origines fin du IIIe s.) Cépages : Chenin, Cabernet franc et Chardonnay

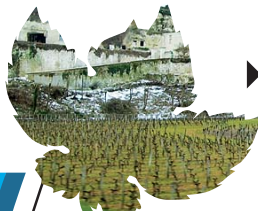
Ackerman (caves) Un Flamand introduit la champagnisation en Anjou



Ponts sur la Loire



Saumur



Vignobles d'Anjou. Appellation "Saumur-Champigny"

La Grande Vignolle de Turquant : un site troglodytique de coteau (manoir du XVIe unique en Europe creusé dans le tuffeau)



Moulin-cavier de La Herpinière XVe

Village pittoresque avec un château du XVe

Montsoreau

Saint-Martin (Ive s.), évêque de Tours, aurait rapporté des plants de Chenin de Germanie. Chenin qui donne des blancs moelleux tels les Quarts-de-Chaume, Coteaux-du-Layon et Bonnezeaux.



Abbaye royale de Fontevraud (XIIe) Un ensemble monastique exceptionnel et original de par son ordre double.

Tours

Clocher tors couvert d'ardoises. Curiosité agrémentée de légendes quant à leur construction. On en compte 5 dans le Baugeois. (voir ci-contre celui de Vieil-Baugé)



Le clocher avec ses 4 clochetons est celui de **Thouaré-sur-Loire**. Le clocher principal est surmonté d'un coq. Mauves-sur-Loire a un clocher simple.



Le château de Clermont était la résidence principale de **Louis De Funès**. **ès defun louis** la particule a été interchangée



Sur la flèche du clocher des Rosiers-sur-Loire on trouve un drapeau-girouette (uaepard étant son miroir...) accompagné d'un coq gaulois.



Réponses aux énigmes et diverses questions

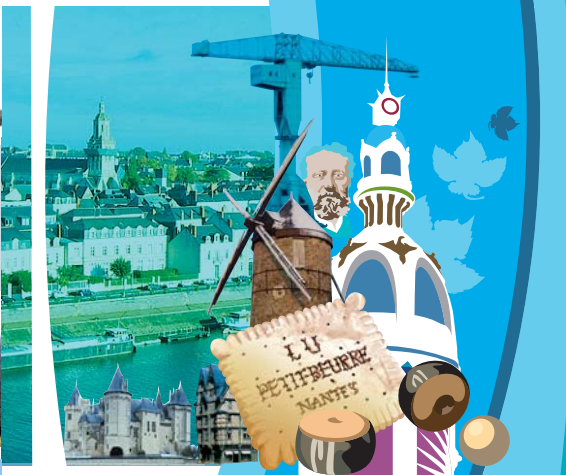
LÉGENDE
Villes d'Art et d'Histoire
C Petite cité de caractère
M Musée, écomusée

Ville d'Art et d'Histoire : label national (Ministère de la Culture) attribué à des villes particulièrement attentives à la valorisation de leur patrimoine et à son accessibilité pour tous les publics.
Petite Cité de Caractère : label interrégional attribué aux petites communes mettant en valeur leur patrimoine et soignant l'accueil touristique.
Et pour aller plus loin...
www.enpaysdelaloire.com
www.paysdelaloire.fr

Regards

(Nantes . . . > Saumur)

Découverte du patrimoine avec le transport régional





Nantes

Nantes
Capitale de l'Ouest et destination culturelle branchée européenne. Ancien port florissant.

M Musée Jules Verne
Né à Nantes en 1828, écrivain reconnu pour sa série des Voyages extraordinaires (Voyage au centre de la terre, Vingt mille lieues sous les mers, ...)



Anne de Bretagne
née à Nantes en 1477, duchesse de Bretagne (1488-1514) et reine de France (épouse de Charles VIII puis Louis XII), elle défendit avec conviction l'indépendance de la Bretagne.

(Île) Feydeau
Un des îlots de la Loire avant le comblement. En 1740, les constructions du lotissement créé par des négociants et amateurs commencent.

Tour Lu (1905)
Histoire d'une fabrique de petit-beurre lancée à partir de 1888

Comment appelle-t-on ce type de clocher rare ? Vous en apercevez un depuis le train en gare. [réponse au dos]



Château des Ducs de Bretagne
Flèches dorées du logis



Les Machines de l'île de Nantes, à partir de juillet 2007



La Cigale, Brasserie Art déco, Place Graslin



Quartier Malakoff 60'. Des barres d'immeubles pour faire face à la crise du logement liée au baby-boom



Levée de la Divatte
une digue pour se protéger des crues et ainsi exploiter les terres fertiles grâce au limon déposé par les crues. La culture maraîchère est donc reine dans cette région (mâche, endives mais aussi muguet...)

Saint-Julien-de-Concelles

Curé nantais
une curiosité nommée fromage... née en 1880 à St-Julien



Travail de l'osier (fabrique des pailles)



Promenade du Champalud
une vue imprenable sur la Loire et ses bancs de sable en été

Vignoble Nantais

2
Jeu de reconnaissance
Le clocher représenté ci-dessous est-il celui de : Thouaré-sur-Loire ou Mauves-sur-Loire ? (Vu du train) [réponse au dos]

Thouaré-sur-Loire

Mauves-sur-Loire



Eglise du Cellier : un bel exemple d'architecture religieuse fin XIXe

Folies Siffait, jardins suspendus sur la Loire peintes par Turner (peintre paysagiste anglais)

3 Enigme
Au Cellier se trouve un château du XVIIe, le château de Clermont. C'était la résidence principale d'un acteur comique célèbre. Qui est-ce ? Indice : ès defun louis [réponse au dos]

Le Cellier

Vallée du Hâvre
De très belles randonnées dans une nature préservée



Donjon polygonal reste d'un château XIVe

Oudon

Les Pierres Meslières. Installées sur une croupe rocheuse dominant la Loire, Elles cachent un important filon quartzeux qui a été exploité jusqu'en 1925.



Panorama sur le fleuve et ses coteaux de vigne.

Saint-Géréon



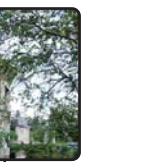
Marais de Grée
site naturel Observations ornithologiques Le vanneau huppé, espèce en déclin.

Ancenis



"Boire" : bras de Loire de petite taille gonflant en hiver au rythme des crues.

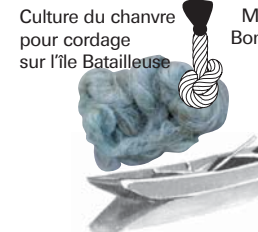
Anetz



Château de Vair Rebâti au XIXe, il conserve en bordure de ses douves des bâtiments du XVIIe



Ormes des bords de Loire taillés à l'automne



Culture du chanvre pour cordage sur l'île Batailleuse

Varades



Maison de Bonchamps

Village de pêcheurs de la Meilleraie

Mont-Glonne : premiers pieds d'une évangélisation de la région et haut-lieu des Guerres de Vendée. L'église abbatiale abrite le tombeau de Bonchamps (Un marbre blanc du célèbre David d'Angers)



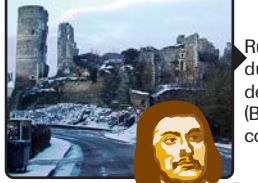
Julien Gracq (Louis Poirier) Grand écrivain né à St-Florent en 1910. Il refusera le prix Goncourt en 1951

Musée d'histoire locale et des Guerres de Vendée

Saint-Florent-le-Vieil

Ingrandes-sur-Loire
Nobles demeures des négociants des bords de Loire (tuffeau & ardoise). En été, baignade en bord de Loire possible.

Eglise du XXe



Ruines du château de Gilles de Rais (Barbe bleue, conte de Perault)

Champtocé-sur-Loire

Second port sur la Loire
après Nantes vers 1880 !



Montjean-sur-Loire

Château de Serrant
Château Renaissance commencé au XVIe et achevé au XIXe



Saint-Georges-sur-Loire

Tous les musées de Nantes et des Pays de la Loire sur le site www.enpaysdelaloire.com